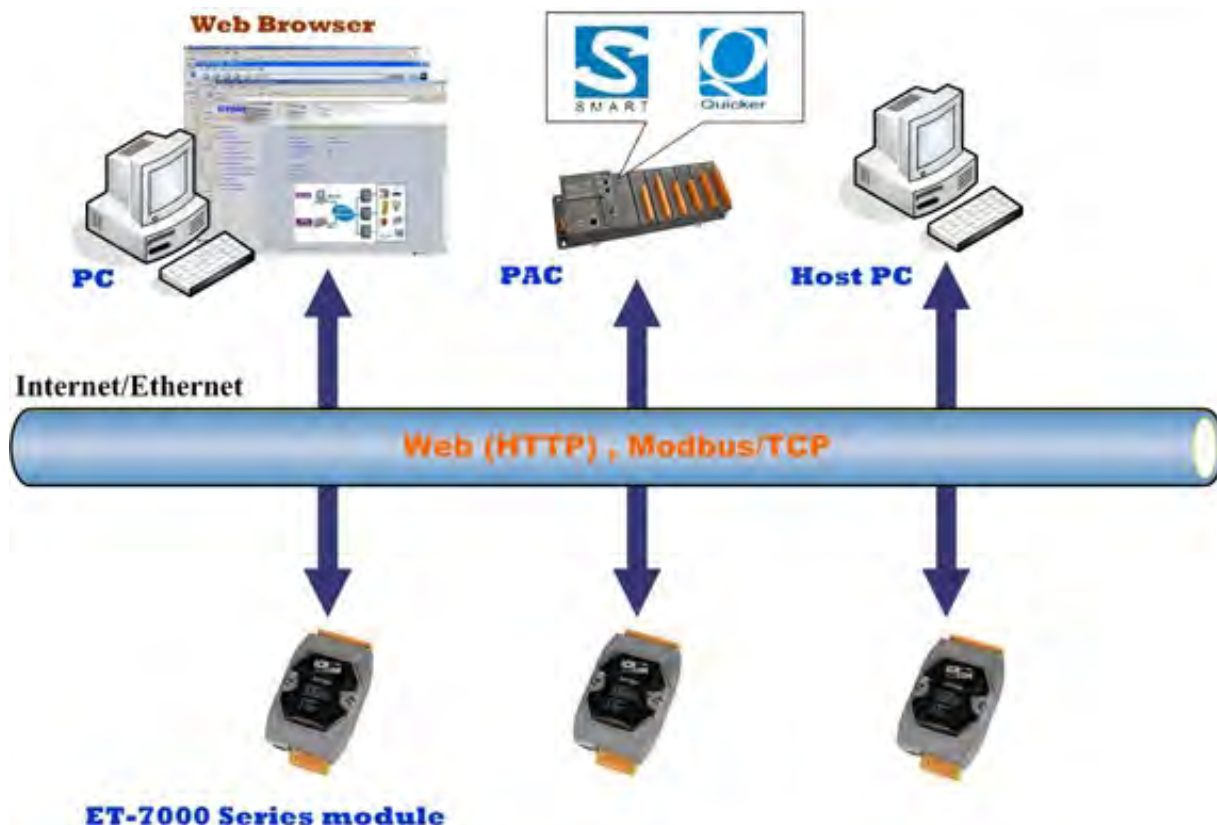


# ET-7000 Serveur d'E/S sur Ethernet/Internet – ICP DAS



## INTRODUCTION

L'ET-7000, est un serveur d'Entrées/Sorties sur Ethernet. Il intègre un serveur web pour la configuration, le paramétrage et le contrôle des E/S. L'accès au module peut se faire aisément à partir d'une connexion réseau et d'un explorateur internet.

En outre, avec la fonction Web HMI intégrée au module, il est possible de créer ses propres interfaces homme-machine pour le contrôle et la commande des E/S. C'est une programmation graphique simple qui ne nécessite aucune connaissance en html.

De plus, l'ET-7000 supporte le protocole Modbus/TCP pour une intégration aisée dans les logiciels de supervision et d'acquisition de données (SCADA).

L'ET-7000 a été développé pour répondre aux applications de contrôle et de mesure en milieu industriel. Pour y répondre, sa conception a été optimisée pour lui permettre de fonctionner dans les environnements difficiles et perturbés. Le module met en œuvre deux sous-ensembles d'isolation contre le bruit et les perturbations électriques, l'un est dédié au port Ethernet et l'autre aux Entrées/Sorties. L'ET-7000 peut être alimenté à partir d'une source de tension à large plage d'entrée de +10V à +30 Vdc et fonctionne dans une gamme de température étendue de -25 °C à +75 °C.

V11-111 - 1/4

6TA

Siège social : 24, rue Gustave Madiot – ZA Les Bordes – 91070 BONDOUFLE – T : 01 69 11 51 00



E-mail : [infos@6ta.fr](mailto:infos@6ta.fr) - Site Internet: [www.6ta.fr](http://www.6ta.fr)

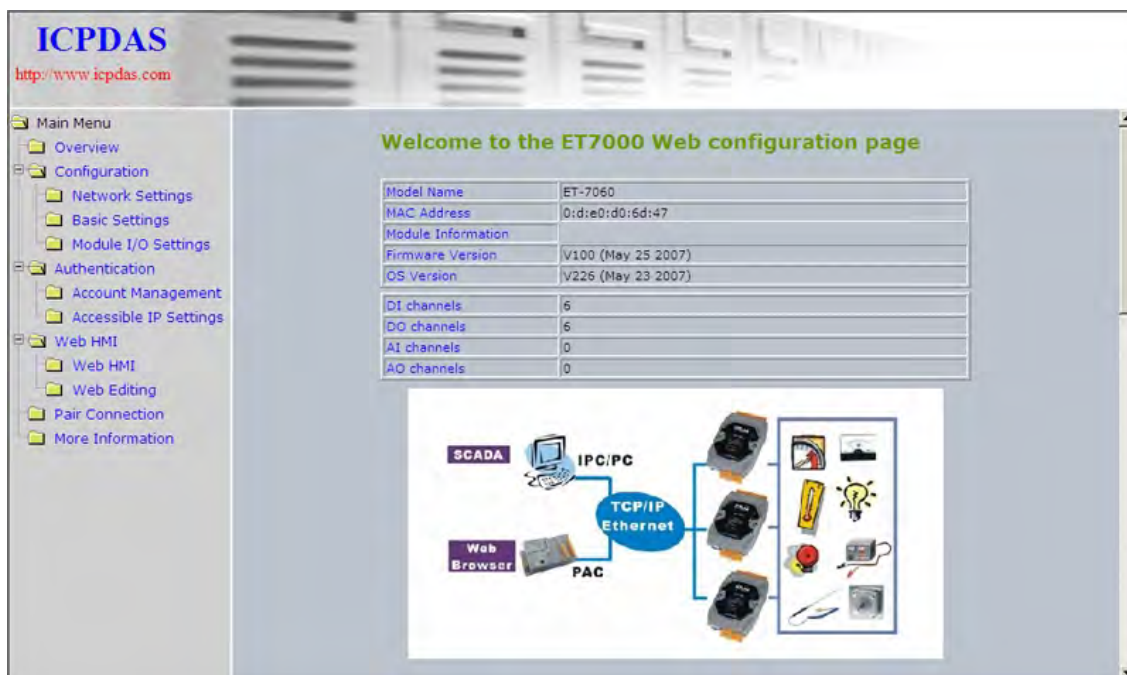
Fabrication de PC et PANEL PC Industriel – Acquisition de Données – Développement Logiciel

# ET-7000 Serveur d'E/S sur Ethernet/Internet – ICP DAS

## CARACTERISTIQUES

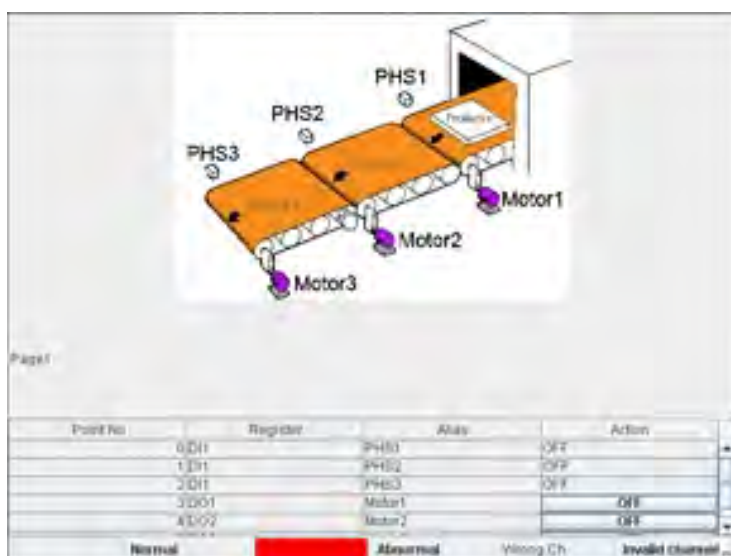
### Serveur Web Intégré

Le module ET-7000 dispose d'un serveur intégré qui permet à l'utilisateur de configurer, de paramétrer, de contrôler ou piloter les E/S du module, et ce à partir de n'importe quel type d'explorateur internet.



### Web HMI

L'utilitaire intégré Web HMI permet de disposer d'un outil simple de création d'interface Homme-Machine dynamique pour le contrôle et le pilotage des E/S. L'utilisateur peut télécharger à la bibliothèque existante ses interfaces utilisateurs au format bmp, jp ou gif et associer un descriptif pour chaque ligne d'E/S.



V11-111 - 2/4

6TA

Siège social : 24, rue Gustave Madiot – ZA Les Bordes – 91070 BONDOUFLE – T : 01 69 11 51 00



E-mail : [infos@6ta.fr](mailto:infos@6ta.fr) - Site Internet: [www.6ta.fr](http://www.6ta.fr)

Fabrication de PC et PANEL PC Industriel – Acquisition de Données – Développement Logiciel

# ET-7000 Serveur d'E/S sur Ethernet/Internet – ICP DAS

## Accès sécurisé

Compte utilisateur et identifiants sont nécessaires pour accéder au serveur web de l'ET-7000. Une fonction de filtrage d'adresses IP est disponible pour autoriser ou interdire l'accès au module pour des adresses IP spécifiques.

## Protocole Modbus

Le protocole Modbus/TCP esclave est supportée par le module, et permet de mettre des données à disposition d'un logiciel de type SCADA via la connexion réseau Ethernet

## Gestion des E/S intégrée

L'état des sorties digitales peut être initialisées :

- ✓ A une valeur déterminée à la mise sous tension,
- ✓ A une valeur de repli en cas de perte de communication.

Les entrées digitales fournissent :

- ✓ Une mémorisation de l'état de l'entrée (Haut/Bas)
- ✓ Les entrées peuvent être utilisées comme entrées compteurs lents (500 Hz) avec une résolution de 32-Bit.

## Protection contre les perturbations électriques

Pour protéger le module ET-7000 des perturbations électriques, le port Ethernet et les Entrées/Sorties sont isolés par opto-coupleurs.

## Double Chien-de-Garde

- ✓ **Le Chien-de-Garde intégré au module**, composant spécifique qui contrôle le bon fonctionnement du module et qui génère un RESET du CPU en cas de dysfonctionnement du matériel ou de démarrage dans le module.
- ✓ **Le Chien-de-Garde du système hôte** est une fonction logicielle qui contrôle le déroulement de l'application côté hôte, et tout défaut pouvant survenir sur le réseau ou sur le système hôte.

## Détection automatique MDI / MDI-X

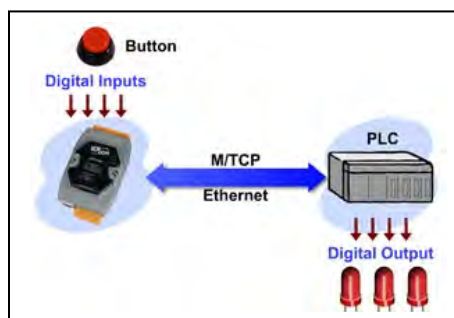
Le port réseau accepte indifféremment un câble droit ou croisé rendant la connexion à un périphérique Ethernet aisée en s'affranchissant de l'utilisation de câble spécifique.

## Boîtier conçu pour un fonctionnement de -25 °C à +75 °C

L'ET-7000 est encapsulé dans un boîtier plastique avec ouïes d'aération pour faciliter l'échange thermique et permettent une utilisation de l'ET-7000 dans une gamme de température étendue de -25 °C à +75 °C.

## Connexion en miroir des E/S

Cette fonction est utilisée pour recopier l'état d'une entrée sur une sortie au travers de la connexion Ethernet. Après la configuration du module dans ce mode, l'ET-7000 scrute l'état de ses entrées digitales puis utilise le protocole Modbus/TCP pour mettre à jour à distance la sortie correspondante du périphérique de commande, et ce en tâche de fond.



V11-111 - 3/4

6TA

Siège social : 24, rue Gustave Madiot – ZA Les Bordes – 91070 BONDOUFLE – T : 01 69 11 51 00



E-mail : [infos@6ta.fr](mailto:infos@6ta.fr) - Site Internet: [www.6ta.fr](http://www.6ta.fr)

Fabrication de PC et PANEL PC Industriel – Acquisition de Données – Développement Logiciel

# ET-7000 Serveur d'E/S sur Ethernet/Internet – ICP DAS

## Product Guide

TYPE	Modèle	Description	Lien
<b>Sorties digitales</b>	ET-7042	16 sorties isolées à collecteur ouvert, 100 mA/Voie, logique négative	<a href="#">ET-7042.pdf</a>
<b>Entrées digitales</b>	ET-7051	16 entrées isolées, contact « humide » 50 Vdc ou 16 entrées compteur 500 Hz, 32-Bit	<a href="#">ET-7051.pdf</a>
	ET-7053	16 entrées isolées, contact « sec » ou 16 entrées compteur 500 Hz, 32-Bit	<a href="#">ET-7053.pdf</a>
<b>E/S digitales</b>	ET-7044	8 entrées isolées, contact « humide » 8 sorties isolées à collecteur ouvert, 300 mA/Voie,	<a href="#">ET-7044.pdf</a>
	ET-7050	12 entrées isolées, contact « humide » 6 sorties isolées à collecteur ouvert, 100 mA/Voie	<a href="#">ET-7050.pdf</a>
	ET-7052	8 entrées isolées, contact « humide » 8 sorties isolées à collecteur ouvert, 650 mA/Voie,	<a href="#">ET-7052.pdf</a>
<b>Sorties relais</b>	ET-7060	6 entrées isolées, contact « humide » 6 sorties relais, form A, courant de contact 5A/30 Vdc ou 5A/250 Vac	<a href="#">ET-7060.pdf</a>
	ET-7067	8 sorties relais, form A, courant de contact 5A/30 Vdc ou 5A/250 Vac	<a href="#">ET-7067.pdf</a>
<b>Sorties relais Photo-Mos</b>	ET-7065	6 entrées isolées, contact « humide » 6 sorties relais photos-Mos, form A, courant de charge 1A/60 V dc ou ac	<a href="#">ET-7065.pdf</a>
	ET-7066	8 sorties relais Photo-Mos, form A, courant de charge 1A/60 V dc ou ac	<a href="#">ET-7066.pdf</a>
<b>Entrées analogiques (U, mA)</b>	ET-7017	8 entrées différentielles isolées V ou mA, 16-Bit 10 éch/sec total – 4 sorties TOR isolées 700 mA/Voie	<a href="#">ET-7017.pdf</a>
	ET-7017-10	20/10 entrées SE/DI isolées V ou mA, 16-Bit 10 éch/sec total	<a href="#">ET-7017-10.pdf</a>
<b>Entrées analogiques (U, mA, T°)</b>	ET-7018Z	10 entrées DI isolées, 16-Bit 10 éch/sec total, type tension, 4-20 mA et thermocouple – 6 sorties TOR 5-50 V	<a href="#">ET-7018z.pdf</a>
<b>Entrées Températures</b>	ET-7015	7 entrées RTD 2/3 fils, type Pt100, Pt1000, Ni120, Cu100 et Cu1000	<a href="#">ET-7015.pdf</a>
<b>Mixte E/S analogiques et numériques</b>	ET-7026	6 entrées différentielles mV, V ou mA, 16-Bit 10 éch/sec total – 2 sorties analogiques V ou mA – 2 entrées TOR, 2 sorties TOR 700 mA/Sortie	<a href="#">ET-7026.pdf</a>

V11-111 - 4/4

**6TA**

Siège social : 24, rue Gustave Madiot – ZA Les Bordes – 91070 BONDOUFLE – T : 01 69 11 51 00



E-mail : [infos@6ta.fr](mailto:infos@6ta.fr) - Site Internet: [www.6ta.fr](http://www.6ta.fr)

Fabrication de PC et PANEL PC Industriel – Acquisition de Données – Développement Logiciel