



Banc de mesure 220 voies analogiques pour essai d'endurance en température

Objectif : essai au feu de structures en béton

Matériels mis en œuvre :

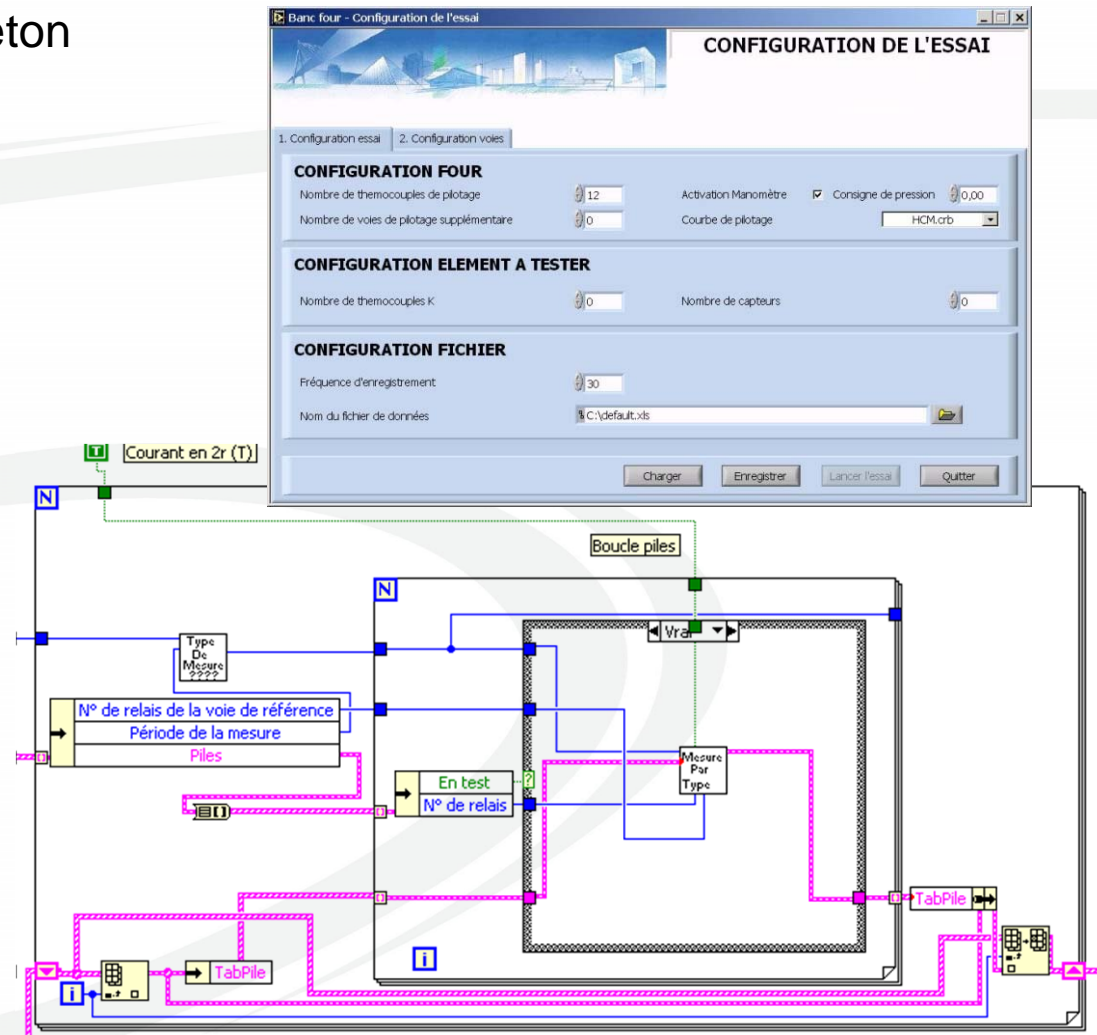
- 220 capteurs thermocouples, type K
- centrale d'acquisition Keithley LAN 2720
- centrale d'acquisition Keithley LAN 2750
- PC Industriel
- carte GPIB

Environnement de développement :

- LabVIEW 2012

Fonctionnalités du logiciel :

- communication réseau TCP/IP
- communication GPIB
- paramétrage de l'essai
- visualisation sur un 1^{er} écran de x voies sous forme de graphe déroulant
- visualisation sur un 2^{ème} écran de la valeur instantanée des 220 voies sous forme d'indicateurs
- sauvegarde en continu sur disque
- utilitaire de conversion fichier binaire/ASCII
- utilitaire de génération de fichier de configuration





6TA

- Date de création 1994
- Capital 213,886 €
- 6TA est reconnu comme l'un des leaders sur le marché Français de l'informatique industrielle
- Notre expertise dans la réalisation de systèmes de mesures et d'automatisme, tant en terme logiciel que matériel, dans la fourniture de solutions informatiques industrielles et de développement de produits spécifiques, nous confère des compétences reconnues et une maîtrise technique globale pour un accompagnement optimal sur l'ensemble des projets qui nous sont confiés.
- Le siège social de 6TA est situé au sud de Paris à Bondoufle où sont regroupés nos services commerciaux, techniques et administratifs.

- Bureaux 300 m²
- Fabrication 400 m²
- Stock 640 m²



Etude et développement logiciel

Vous souhaitez des informations complémentaires ou être contacté par téléphone, merci de compléter le formulaire ci-dessous et de nous l'adresser par fax au 01 69 11 51 01 ou par e-mail à l'adresse infos@6ta.fr

Société : _____

Adresse : _____

Nom, Prénom : _____

Service : _____

Téléphone : _____

E-mail : _____

Commentaires : _____



Siège Social - 24, rue Gustave Madiot - Z.A. Les Bordes - 91070 BONDOUFLE - Tél: 01 69 11 51 00

E-mail: infos@6ta.fr - Web site: www.6ta.fr